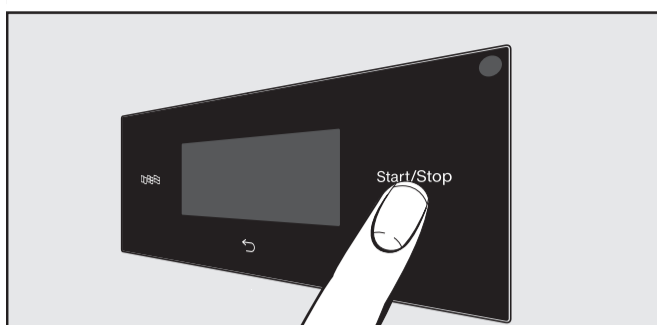
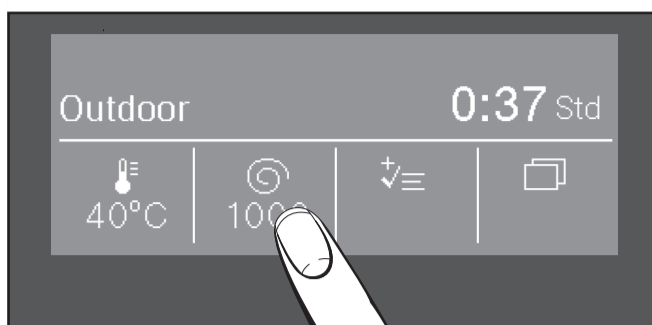


## Touchdisplay och touchknappar

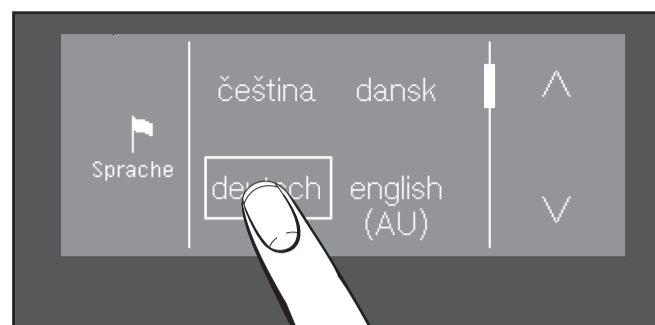


- Starta: Tryck på knappen .
- Touchknapparna , , *Start/Stop* liksom touchknapparna i displayen reagerar när du trycker på dem.



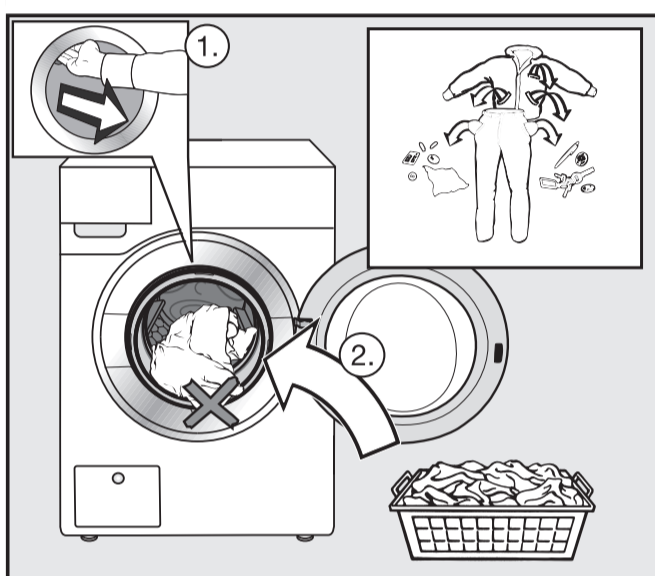
Med touchknapparna och kan du ändra varvtal, temperatur eller tillvalsfunktioner.

## 1 Välja språk



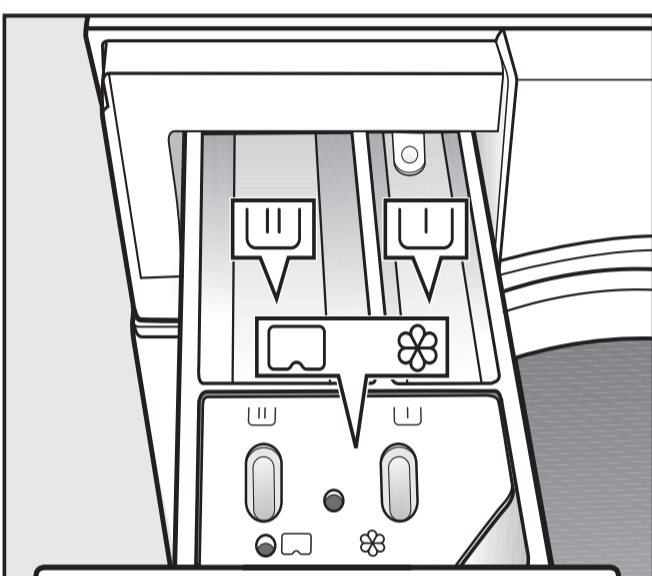
- Tryck på touchknappen .
- Tryck på touchknappen eller tills önskat språk visas.
- Välj språk.

## 2 Lägga i tvätt



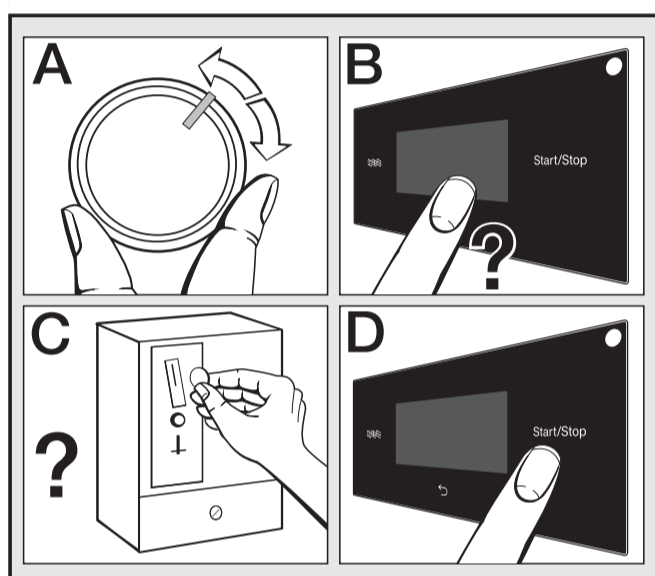
- Öppna luckan.
- Lägg i tvätt som sorterats efter färg och skötselsymboler.
- Stäng luckan med en lätt svängrorelse. Se till att textilierna inte kläms fast i luckan.

## 3 Dosera tvättmedel



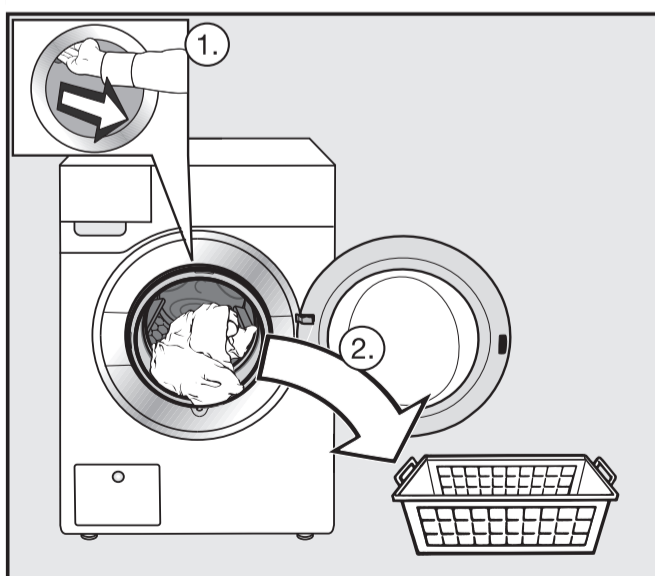
- Tvättmedel för förtvätt
- Tvättmedel för huvudtvätt
- Sköljmedel, formasköljmedel, flytande stärkmedel eller kapsel

## 4 Välja program och starta



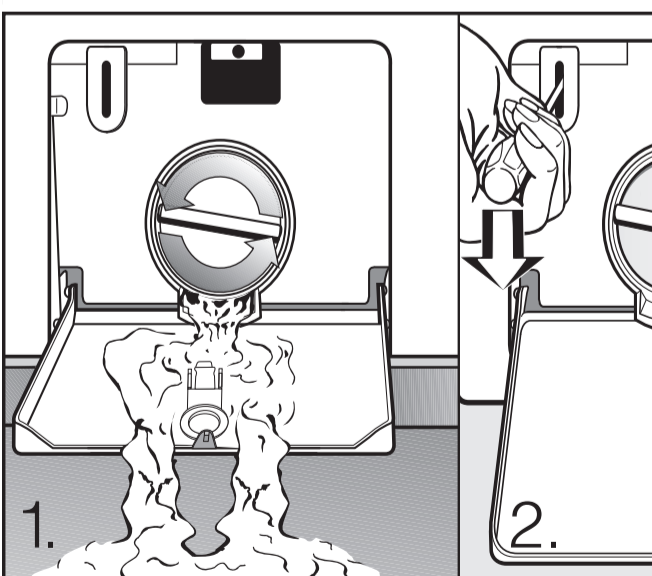
- Välj program (A).
- Välj temperatur, centrifugeringsvarvtal och tillvalsfunktioner (B).
- Beakta anvisningar om betalning (C).
- Tryck på touchknappen *Start/Stop* (D).

## 5 Ta ut tvätten



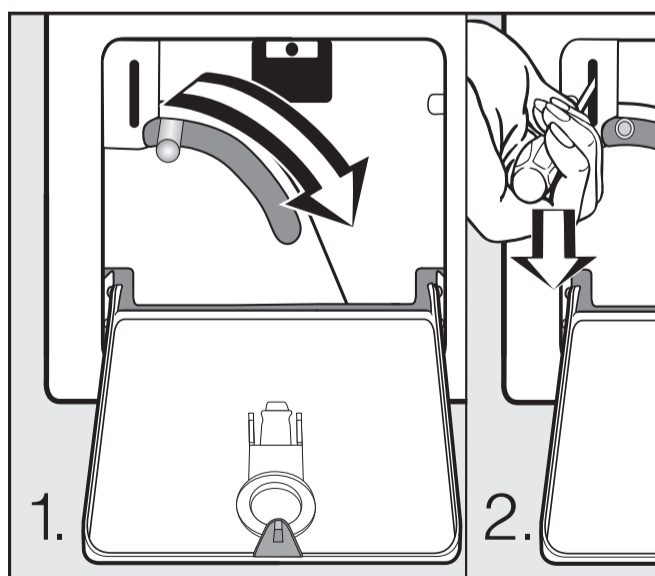
- I displayen visas *Skrynkelskydd/Slut*.
- Lås upp luckan med touchknappen *Start/Stop*.
  - Öppna luckan och ta ut tvätten.

## Öppna luckan vid strömavbrott ... avloppspump







- Öppna luckan till avloppssystemet.
- Låt tvättvattnet rinna ut. Var försiktig när tvättvattnet är varmt.
- Öppna luckan med en skruvmejsel.

## Öppna luckan vid strömavbrott ... avloppsventil



- Öppna luckan till avloppssystemet.
- Låt tvättvattnet rinna ut.
- Öppna luckan med en skruvmejsel.



Program		Kapacitet
 <b>Vit-/Kulörtvätt 20 °C till 90 °C</b>		<b>max 7,0 kg</b>
Textilier	Textilier av bomull, linne eller blandmaterial	
Tips	<ul style="list-style-type: none"> <li>– Välj temperatur enligt tvättrådet, tvättmedlet, graden av smuts och de hygieniska kraven.</li> <li>– Tvätta mörka textilier med kulörtvättmedel eller flytande tvättmedel.</li> </ul>	
<b>Bomull proffs 40 °C till 60 °C</b>		<b>max 7,0 kg</b>
Textilier	Normalt smutsad bomullstvätt	
Tips	– Ur energi- och vattenförbrukningssynpunkt är dessa inställningar de effektivaste för att tvätta bomull.	
 <b>Express 30 °C</b>		<b>max 3,5 kg</b>
Textilier	Textilier av bomull som inte använts så mycket eller som knappt är smutsiga	
 <b>Strykfri tvätt 40 °C</b>		<b>max. 3,5 kg</b>
Textilier	Textilier med syntetfiber, blandmaterial och strykfri bomull	
Tips	– Reducera slutcentrifugeringsvarvtalet för textilier som lätt blir skrynkliga.	
<b>Ylle kallt till 30 °C</b>		<b>max 2,5 kg</b>
Textilier	Textilier av tvättbart ylle och ylleblandningar	
Tips	<ul style="list-style-type: none"> <li>– Använd ylletvättmedel.</li> <li>– Uppfyller kraven för handtvätt.</li> </ul>	
 <b>Fintvätt 30 °C</b>		<b>max 2,5 kg</b>
Textilier	Känsliga textilier av syntetfibrer, blandmaterial och viskos	
Tips	<ul style="list-style-type: none"> <li>– Tvätta textilier som innehåller ylle/siden i programmen avsedda för dessa material.</li> <li>– Välj bort slutcentrifugeringsvarvtalet för textilier som lätt blir skrynkliga.</li> <li>– Använda fintvättmedel</li> </ul>	
<b>ECO 40–60</b>		<b>max 7,0 kg</b>
Textilier	Normalt smutsad bomullstvätt	
Tips	<ul style="list-style-type: none"> <li>– I en tvättcykel kan en blandad bomullstvätt med temperaturerna 40 °C och 60 °C tvättas.</li> <li>– Ur energi- och vattenförbrukningssynpunkt är detta program det effektivaste för att tvätta bomull.</li> </ul>	
<b>Frotté 40 °C till 60 °C</b>		<b>max 7,0 kg</b>
Textilier	Handdukar och badrockar av frotté	
Tips	– Tvätta mörka textilier med kulörtvättmedel eller flytande tvättmedel.	
<b>Skjortor 20 °C till 60 °C</b>		<b>max 2,5 kg</b>
Textilier	Skjortor och skjortblusar	
Tips	<ul style="list-style-type: none"> <li>– Tvätta skjortor och blusar av siden i programmet Siden.</li> <li>– Minska den maximala tvättmängden till hälften när du väljer tillvalsfunktionen <i>Skrynkelförminskning</i>.</li> </ul>	
<b>Mörka textilier 30 °C till 60 °C</b>		<b>max 3,5 kg</b>
Textilier	Mörka textilier av bomull eller blandmaterial	
Tips	<ul style="list-style-type: none"> <li>– Tvätta plaggen ut och in.</li> <li>– Använd kulörtvättmedel.</li> </ul>	

Denna översikt visar bara ett urval av programmen. I bruksanvisningen beskrivs fler program.

