

Miele
PROFESSIONAL

Miele Mopptvättmaskin

MopStar 60, 80 och 100



MOPSTAR

Tvättmaskin MopStar 60, 80 och 100



Mieles mopptvättmaskiner ger bättre städ-kvalitet och ergonomi till en lägre totalkostnad.

- En vanlig tvättstuge- eller hushållstvättmaskin har tvättprogram för tvätt som är smutsad enligt konsumentverksnorm. Men moppar är betydligt smutsigare. Självklart måste mopparna vara rena för att golvet skall bli rent!
- I Mieles mopptvättmaskiner kan mopparna impregneras med golvvårdsmedel och slutcentrifugeringen styras, vilket ger ”städklara moppar” direkt ur maskinen. Ingen tid krävs att lägga på grovrengöring innan tvätt, torkning, nedblötning i hink eller manuell pressning. Moppar med rätt fuktighet glider snabbare över golvet vilket ger betydligt högre avverkningsgrad.
- Mieles mopptvättmaskin höjer städkvaliteten. Vid manuell pressning blir mopparna ofta för blöta. Blöta moppar lämnar kvar onödigt mycket vatten och för mycket golvvårdsmedel på golvet. Golvet blir snabbt smutsigt igen, dessutom finns risk för att någon kan halka.
- Betydligt bättre ergonomi tack vare moppar med rätt fuktighet, som glider betydligt lättare över golvet. Detta förbättrar även städpersonalens förutsättningar att kunna arbeta hela sitt yrkesliv, utan att drabbas av arbetsskador, frånvaro och kostsam rehabilitering.

Utförande

- MopStar 60 har vit emaljerad front
- MopStar 80 och 100 har octoblå pulverlackerad front

MOPSTAR

Tvättmaskiner MopStar 60, 80 och 100

- Miele's MopStar tvättmaskiner har speciellt anpassade tvättprogram för olika moppar och städmetoder, städ- dukar, tvättbara rondeller, arbetskläder m.m.
- Maskinerna har tvättprogram framtagna för städklara moppar. Användaren kan själv enkelt välja rätt fuktig- het beroende på olika typer av moppar, städmetoder, golvtyper och väderlek.
- 96 timmar fördröjd start gör det möjligt att kunna preparera fräscha, städklara moppar, även till måndag morgon.
- Rena moppar kan snabb göras till städklara med hjälp av separat efterbehandlingsprogram.
- Miele's patenterade skontrumma, med certifierat tvättresultat, skonar mopparna och kardborrefästet på ovansidan.
- Avlopp och element är konstruerade för att undvika att t.ex. ludd eller sand fastnar. Avloppets dimension, Ø 75 mm, är marknadens grövsta avlopp för tvättmaskiner i denna storlek.
- Miele's patenterade kanalsystem gör att kemikalierna leds via sex fasta kanaler istället för genom slangar som kan läcka inuti maskinen.
- Frekvensstyrd motor, rejäl lucka av stål och ett lika rejält lucklås borgar för högsta driftsäkerhet och lång livslängd.

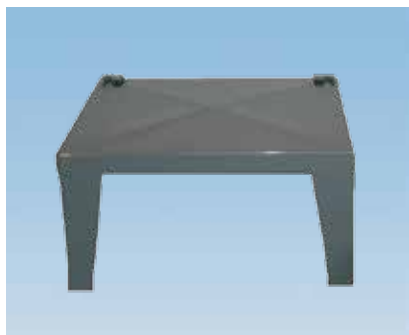
Miele-kvalitet i särklass, helt enkelt!



Tekniska data MopStar 60, 80 och 100

		MopStar 60	MopStar 80	MopStar 100
Kapacitet	kg	6,5	8	10
Moppar à 100 g	st	40	55	70
Trumvolym tlm	l	59	80	100
Centrifugering	varv/min	max 1400 = 526 G	max 1300 = 520 G	max 1100 = 370 G
Mått, H x B x D	mm	850 x 595 x 700	1020 x 700 x 727	1020 x 700 x 827
Vikt	kg	103	140	148
EI, 400v 3N	kW	4,8, 3x10A	5,6, 3x10A	5,6, 3x10A
Vatten		kallvatten ¾", kan även programmeras för anslutning till kall och varmvatten		
Avlopp	mm	Ø 75 moppavlopp	Ø 75 moppavlopp	Ø 75 moppavlopp
Max avlopp/tömning	l	18	22	40

Tillbehör



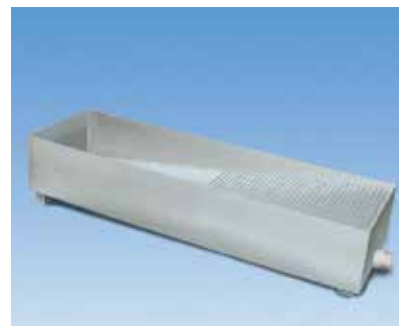
Sockel

Varmförzinkad och lackerad
För rätt ergonomisk arbetshöjd
Höjd 15, 30 eller 47 cm till
MopStar 60
Höjd 30 cm till MopStar 80 och
100



Sockel med utdragbart avloppskar, till MopStar 60

Rostfritt avloppskar med luddfilter.
Lätt att göra rent. Valbar avlopps-
anslutning, höger eller vänster.
Höjd 30 cm



Avloppskar

Rostfritt stål med luddfilter, utjämnar vattenflöde till avloppet
Avlopp: Ø 50 mm
24 liter till MopStar 60 och 80
44 liter till MopStar 100

CE-märkt och certifierat enligt ISO 9001 (kvalitet), ISO 14001 (miljö) samt SA 8000 (etik)

Miele AB

Box 1397, Industrivägen 20
171 27 Solna
Telefon: 08- 562 29 000
Telefax: 08-562 29 209

Lisa Sass gata 1
422 53 Hisings Backa
elefon: 08- 562 29 000
Telefax: 08-562 29 208

www.miele-professional.se